

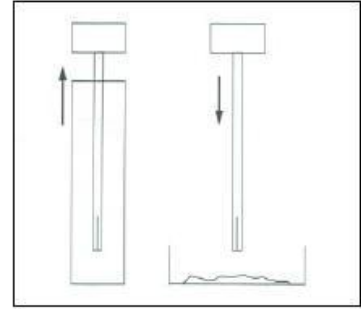


Ulosteen veren (ihmisen hemoglobiini) osoitus (F -hHb-O)

Näytteenotto

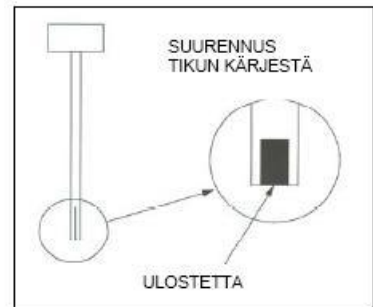
1.
Ota ulostenäyte wc-paperiin tai puhtaaseen astiaan (kertakäyttöpurkki).

2.
Aukaise näytelaimennospurkki ja ota näytettä korkkiin kiinnitetyllä tikulla. Pyöritä tikkua ulostenäytteen eri kohdissa siten, että tikun päässä olevat kaksi lovea täyttyvät (kuva 1).



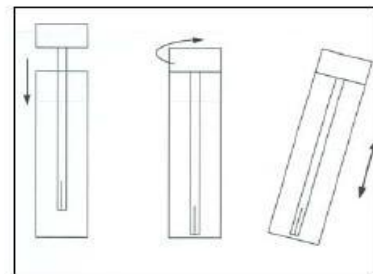
Kuva 1

3.
Poista ylimääräinen uloste esimerkiksi pyyhkimällä tikkua wc-paperilla. Näytteen määrä on riittävä silloin kun molemmat lovet sisältävät ulostetta (kuva 2). Älä ota liian runsasta näytettä, sillä liian suuri ulostemäärä haittaa testin suoritusta.



Kuva 2

4.
Siirrä näyte purkkiin ja kierrä tulppa kiinni. Ravista purkkia, jotta näyte sekoittuisi laimentimeen (kuva 3).



Kuva 3

5.
Kirjoita nimitarraan nimi, henkilötunnus ja näytteenottopäivämäärä ja kiinnitä se purkkiin.

6.
Toimita purkki muovipussiin pakattuna laboratorioon tutkittavaksi. Lähetettä ei saa laittaa purkin kanssa samaan muovipussiin. Näytepurkkia voi säilyttää jääkaapissa (+2 - 8 °C) tai huoneenlämmössä.

Jos pitää ottaa useampi ulostenäyte, ota ne eri päivinä. Merkitse jokaiseen purkkiin näytteenottopäivä. Säilytä tällöin näytteitä kotona ja toimita ne kerralla laboratorioon. Huom! Pullossa olevaa nestettä ei saa juoda.

Yhteystiedot

Jos Sinulla on tästä kokeesta kysyttävää, voit soittaa arkisin numeroon: 03-629 2273.