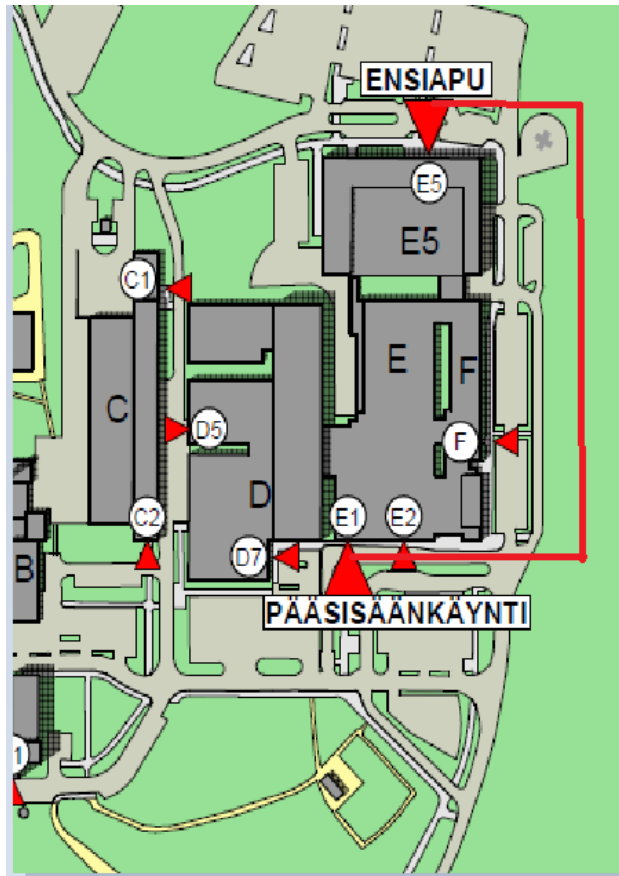


Kello 19 jälkeen kulku ensiavun kautta:



Kanta-Hämeen keskussairaala
Hämeenlinnan yksikkö
Röntgenosasto
Ahvenistontie 20
13530 Hämeenlinna
Puhelin 03 629 3068

K-HKS 4589C.05.18

Magneettitutkimukseen tulevalle lapselle ja hänen vanhemmilleen



Kanta-Hämeen sairaanhoitopiirin ky. • 13530 Hämeenlinna • Puh. 03 6291

Hämeenlinnan yksikkö
Ahvenistontie 20
13530 HÄMEENLINNA
vaihte 03 6291

Riihimäen yksikkö
Kontiontie 77, 11120 RIIHIMÄKI
PL 140, 11101 RIIHIMÄKI
vaihte 019 744 51

Sinua kuunnellen.....

Tervetuloa magneettitutkimukseen

Lapsellenne on varattu aika

..... / kello

Saapukaa **Hämeenlinnan yksikön röntgenosastolle 1. kerrokseen** n.15 min ennen tutkimusaikaa.

Toimistomme on avoinna 7.30 - 15.20 virka-aikana.

Ohje ilmoittautumiseen:

-aika klo 7.15 -> ei ilmoittautumista, tulkaa suoraan odotustilaan

-aika klo 8.00-15.00 -> ilmoittautukaa röntgenin toimistossa

-aika klo 15.00-20.30 -> ei ilmoittautumista

-aika lauantaina -> ei ilmoittautumista

Magneetin odotustilaan vie sininen viiva röntgenin aulasta.

Huom! Sairaalan pääovi sulkeutuu klo 19.00. Jos teillä on aikasen jälkeen, tulkaa ensiavun ovesta (ks. kartta takasivulla) odotusaulan läpi ensiavun röntgenin odotustilaan. Haemme teidät sieltä tutkimukseen

Magneettikentästä johtuen metalliesineet, kello, korut, lävistyskorut, pankkikortit yms. on jätettävä niille varattuun lukittavaan lokeroon. Kuvattaessa pään ja kaulan aluetta ei meikkiä/ehostusta saa käyttää, koska väriaineet sisältävät usein metallia.

Tutkimuksessa ei käytetä röntgensäteitä. Tutkimuksen ajaksi lapsi asetetaan magneettilaitteeseen, jossa hänen tulee olla liikkumatta. Tutkimuksen aikana kuuluu voimakas nakuttava ääni.

Jos lapsesta on tutkimusalueelta aikaisemmin otettuja röntgen- ja magneettikuvia, ottakaa ne mukaan.

Sairastumisen sattuessa ottakaa yhteys p. 03 629 2309 tai keskus 03 6291.

Lapsi voi syödä ja juoda normaalisti.

Sappi ja ylävatsatutkimuksissa 6 tuntia syömättä ja juomatta eli kello _____ alkaen.

Alavatsatutkimuksissa virtsarakon tyhjentämistä juuri ennen tutkimusta tulee välttää.

Tutkimus tehdään nukutuksessa.
Lapsi tulee osastolle 3A kello _____.

Paastoajat: Lapsi saa

- o syödä kiinteää ruokaa 6 tuntia ennen suunniteltua anestesiaa eli paasto aika on 6 tuntia
- o juoda kirkasta nestettä (pillimehua, sokerivettä (max 2dl), ei maitoa) vielä kaksi tuntia ennen nukutuksen alkua eli paasto aika on kaksi tuntia
- o alle yksivuotias saa juoda rinta- tai vastikemaitoa vielä 4 tuntia ennen anestesian alkua eli paasto aika on 4 tuntia

Tutkimusta haittaavien tai estävien tekijöiden selvittämiseksi on täytettävä etukäteen kotona tai vuodeosastolla **esitietolomake**, joka on otettava mukaan tutkimukseen tultaessa.

Tutkimukseen mukaan tulevan **saattajan** tulee olla myös magneettikelpoinen.

Tutkimuksessa lapsi voi useimmiten olla pitkähiaisissa ja pitkälahkeisissa vaatteissa, joissa ei ole metallia. Lapsi voi ottaa mukaan oman cd-levyn, jota hän voi mahdollisesti kuunnella riippuen tutkimuksesta ja tutkimuslaitteesta.

Kuvausta tehostamaan saatetaan käyttää suonensisäisesti annettavaa ainetta, joka ei sisällä jodia. Tämän takia lapselle laitetaan tarvittaessa kanyyli käsivarteen lasten ja nuorten osastolla 3A.

Varsinainen kuvaus kestää 0,5–1 tuntia. Varatkaa tutkimukseen kaksi tuntia, koska kiireelliset päivystystutkimukset saattavat muuttaa tutkimusjärjestystä.