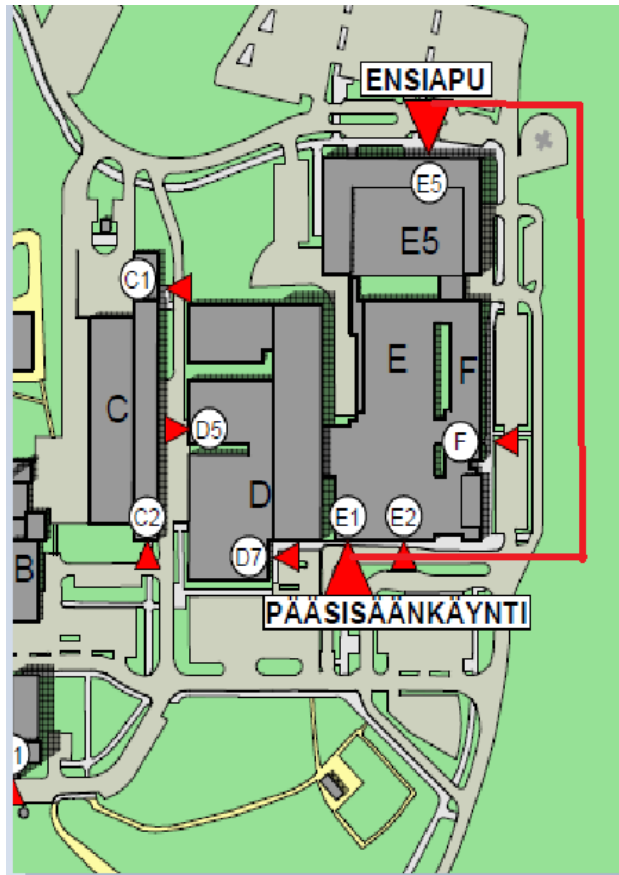


Kello 19:00 jälkeen kulku ensiavun kautta:



Kanta-Hämeen keskussairaala
Hämeenlinnan yksikkö
Röntgenosasto
Ahvenistontie 20
13530 Hämeenlinna
Puhelin 03 629 3068

Magneettitutkimukseen tulevalle potilaalle



Kanta-Hämeen sairaanhoitopiirin ky. • 13530 Hämeenlinna • Puh. 03 6291

Hämeenlinnan yksikkö
Ahvenistontie 20
13530 HÄMEENLINNA
vaihte 03 6291

Riihimäen yksikkö
Kontiontie 77, 11120 RIIHIMÄKI
PL 140, 11101 RIIHIMÄKI
vaihte 019 744 51

Sinua kuunnellen.....



Tervetuloa magneettitutkimukseen

Saavu **Hämeenlinnan yksikön röntgenosastolle** 1. kerrokseen n.15 min ennen tutkimusaikaa. Toimistomme on virka-aikana avoinna 7.30 - 15.45.

Ohje ilmoittautumiseen, jos aikasi on:

klo 7.15 -> ei ilmoittautumista, tule suoraan odotustilaan

klo 8.00 - 15.00 -> ilmoittaudu röntgenin toimistossa

klo 15.00 - 20.30 -> ei ilmoittautumista

Lauantaisin sinun ei tarvitse ilmoittautua.

Sininen viiva vie magneetin odotustilaan röntgenin aulasta.

Huom! Sairaalan pääovi sulkeutuu klo 19.00. Jos sinulla on aika sen jälkeen, tule ensiavun ovesta odotusaulan läpi ensiavun röntgenin odotustilaan (ks. kartta takasivulla). Haemme sinut sieltä tutkimukseen.

Magneetikentästä johtuen metalliesineet, kello, korut, lävistyskorut, pankkikortit yms. on jätettävä niille varattuun lukittavaan lokeroon. Kuvattaessa pään ja kaulan aluetta ei meikkiä/ehostusta saa käyttää, koska väriaineet sisältävät usein metallia.

Jos sinulla on tutkimusalueelta aikaisemmin otettuja magneettikuvia, ota ne mukaan tutkimukseen.

Jos imetät, ota yhteys magneettiyksikköön p. 03 629 3068.

Esivalmistelu

Tutkimusta haittaavien tai estävien tekijöiden selvittämiseksi on täytettävä etukäteen kotona tai vuodeosastolla **esitietolomake**, joka on otettava mukaan tutkimukseen tullessa.

Kuvaukseen mahdollisesti tulevan saattajan on myös oltava magneettikelpoinen.

Voit syödä ja juoda normaalisti, ellei sinulla ole vatsan alueen tutkimus:

Sappi-, maksa-, ylävatsa- ja vatsatutkimuksiin tullessa sinun täytyy olla 6 tuntia syömättä ja juomatta.

Henkilökohtaiset lääkkeet saat ottaa.

Pelvimetria- ja prostatatutkimukseen ei ole esivalmistelua. Jos tulet muuhun alavatsatutkimukseen, vältä rakon tyhjentämistä juuri ennen tutkimusta, ravinnotta ei tarvitse olla. Lisäohjeita p. 03 629 3068.

Tutkimuksessa ei käytetä röntgensäteitä. Tutkimuksen ajaksi sinut asetetaan magneettilaitteeseen, jossa tulee olla liikkumatta. Tutkimuksen aikana kuuluu voimakas nakuttava ääni. Kuvausta tehostamaan saatetaan käyttää suonensisäisesti annettavaa ainetta, joka ei sisällä jodia. Varaa tutkimukseen kaksi tuntia, koska kiireelliset päivystystutkimukset saattavat muuttaa tutkimusjärjestystä.