

COVID-19

Tilannekatsaus

28.10.2021

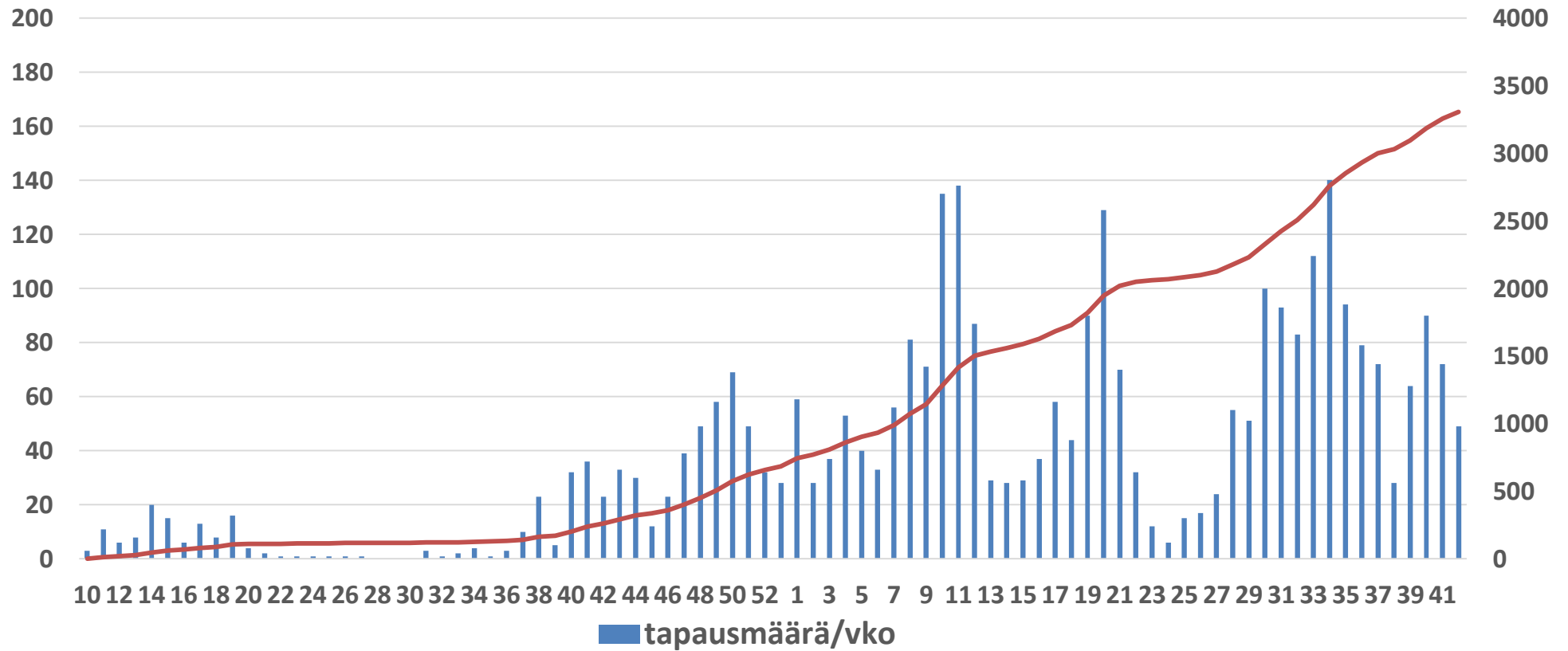
Sinua kuunnellen..... 

Epidemiatilanne: Kiihtymisvaihe

- Varmistettuja tartuntoja 28.10.2021 3343 kpl
- 14 vrk ilmaantuvuus kahdelta edeltävältä viikolta 71/100000 as.
- Sairaalahoidossa 5 koronapotilasta, joista 2 keskussairaalan vuodeosastolla, 1 teholla ja 2 terveyskeskuksien vuodeosastoilla.
- Fimlabin koronanäytteistä (1314 kpl) positiivisten osuus 3,5 %, epäselviä paikallisia tartuntoja 22 % ja karanteenin aikana sairastuneita potilaita 14 %
- Viimeisen viikon kuluessa (21.10.-27.10.) Kanta-Hämeessä on todettu 62 uutta COVID-19-tartuntaa. Hämeenlinnan seudulla näistä 28, Riihimäen seudulla 24 ja Forssan seudulla 10 kappaletta.
- Tartuntojen ilmaantuvuus oli viime viikolla lievässä laskussa, mutta testeissäkin käyty vähemmän, ehkäpä syysloman takia. Epäselviä oman maakunnan alueella saatuja tartuntoja esiintyy suhteellisen paljon eli virusta on todennäköisesti väestössä liikkeellä entiseen tapaan. Kuluneen alkuviikon aikana on todettu koti- ja ulkomaan matkailuun liittyviä tartuntoja ja tapausmäärät taas noususuunnassa.
- Kuluneen alkuviikon aikana on todettu koti- ja ulkomaan matkailuun liittyviä tartuntoja ja tapausmäärät taas nousussa.
- Nykyisessä epidemiatilanteessa suositellaan rokottamattomia välttämään suuria yleisötapahotumia ja myös riskiryhmiin kuuluville rokotetuille suositellaan varovaisuutta tilaisuuksissa, joissa paljon ihmisiä eikä lähikontaktia voida välttää.
- Tartunnanjäljitystä priorisoidaan THL:n suosituksen mukaisesti jatkossa suuren ja kohtalaisen tartuntariskin tilanteisiin kuten perhealtistuksiin. Tämä tarkoittaa, että esimerkiksi kouluissa ja varhaiskasvatuksessa yksittäisen lapsen covid-tapauksen vuoksi muuta ryhmää tiedotetaan mahdollisesta altistumisesta ja kehoitetaan hakeutumaan testiin, mikäli oireita ilmenee, mutta ei määrätä enää automaattisesti karanteeniin.

Koronapositiiviset tapaukset KHSHP 1.3.2020 alkaen

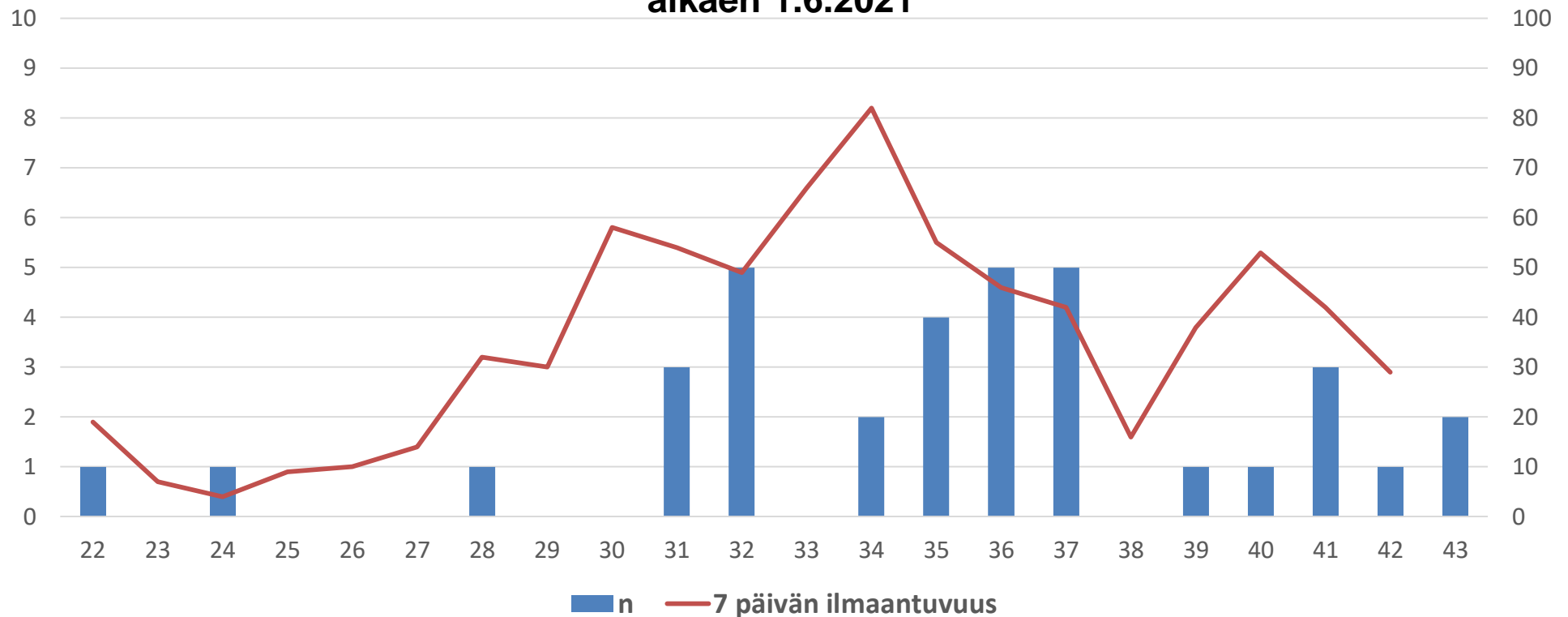
tapausmäärät /vko näytteenottopvm:n mukaan ja kokonaismäärä



Sairaalahygienia/ Alho

Tilanne 25.10.2021
Sinua kuunnellen.....

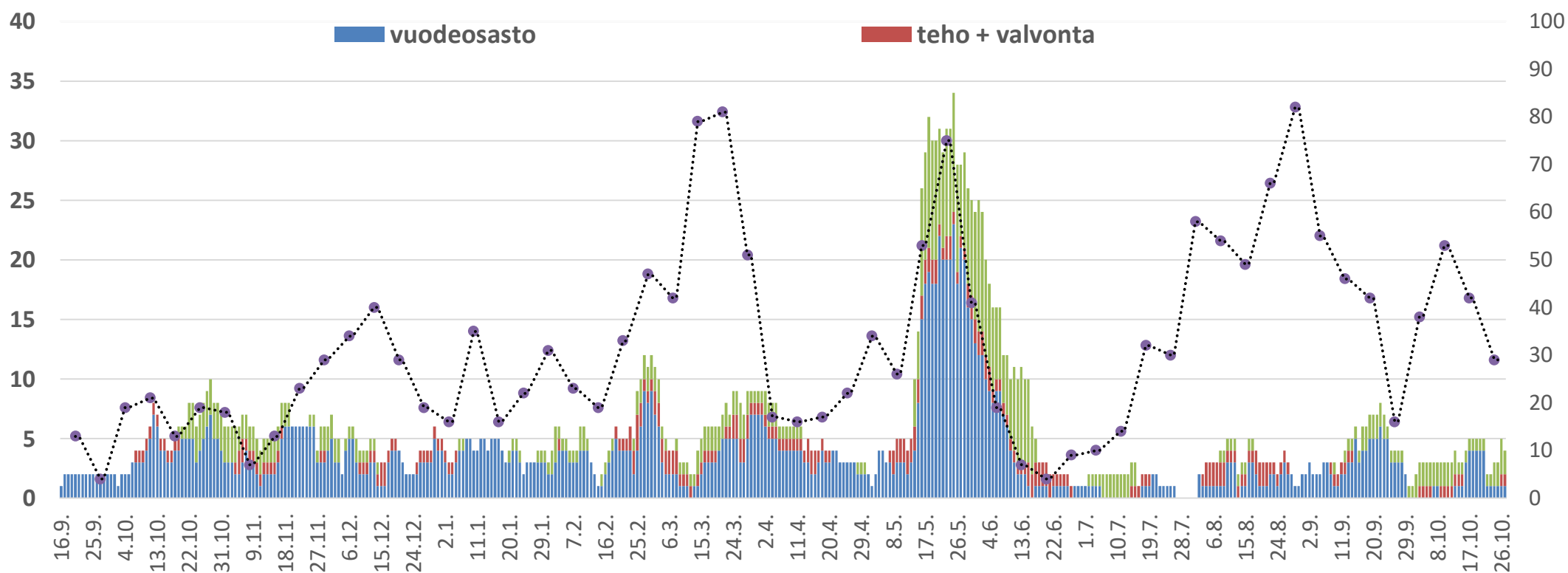
Sairaalahoitoon Covid-infektion vuoksi otetut potilaat/vko ja 7 pvn ilmaantuvuus/ 100 000 KHSHP alkaen 1.6.2021



Sairalahygienia

Sinua kuunnellen.....

Covid-potilaat os:lla (lukumäärä) ja 7 pvän ilmaantuvuus/ 100 000 alkaen 14.9.2020 KHSHP



Sairaalahygienia/ Alho

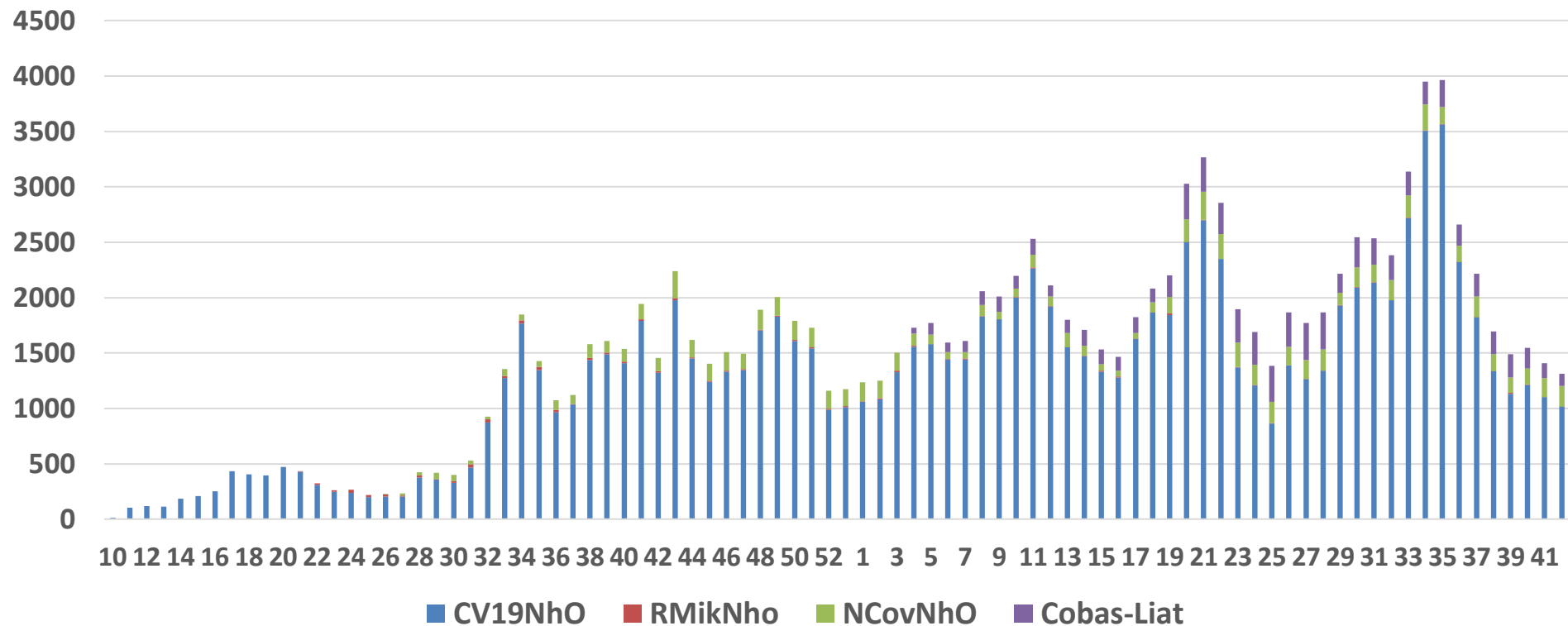
Päivitetty 27.10.2021

Sinua kuunnellen.....

Koronatestien määrä 2.3.2020 alkaen /vko

KHSHP/Fimlabin testit

tilanne 25.10.2021 (perustuu vastattuihin tuloksiin!)



Tartunnanlähteet viikoittain 10/2021 -

Viikko	39	40	41	42									
Yhteensä	64	90	72	49									
Sama talous	20	39	25	19									
Työpaikka	3	7	20	2									
Harrastus	1	3	1	0									
Ravintola	6	7	1	0									
Sukulaisten/ystävien tapaaminen	9	18	10	9									
Oppilaitos	1	1	5	3									
Epäselvä paikallinen	19	12	14	11									
Ulkomaat	1	2	5	3									
Muun shp:n alueelta	9	9	5	5									

Covid-rokotukset Kanta-Hämeessä

Koronavirusrokotukset

IKÄRYHMÄ / 2. ROKOTUKSEN SAANEET / VIIKKO 43



Kaikista kantahämäläisistä **täyden** rokotussarjan saaneet (sis. myös 3. rokotteita):

69,7 %
118 498

130 524 76,8 %
1. rokotuksen saaneet

Kantahämäläisistä 12-15 vuotiaista **ensimmäisen** rokotuksen saaneet: **5 712** 71,4 %