

# **Covid-19**

***Tilannekatsaus***

***30.12.2021***

Johtajaylilääkäri Sally Leskinen  
Kanta-Hämeen shp

# Leviämisaalue

- Covid19+ tartuntoja Kanta-Hämeessä on todettu yhteensä 5621
  - Menehtyneitä 54

## 14vrk osalta

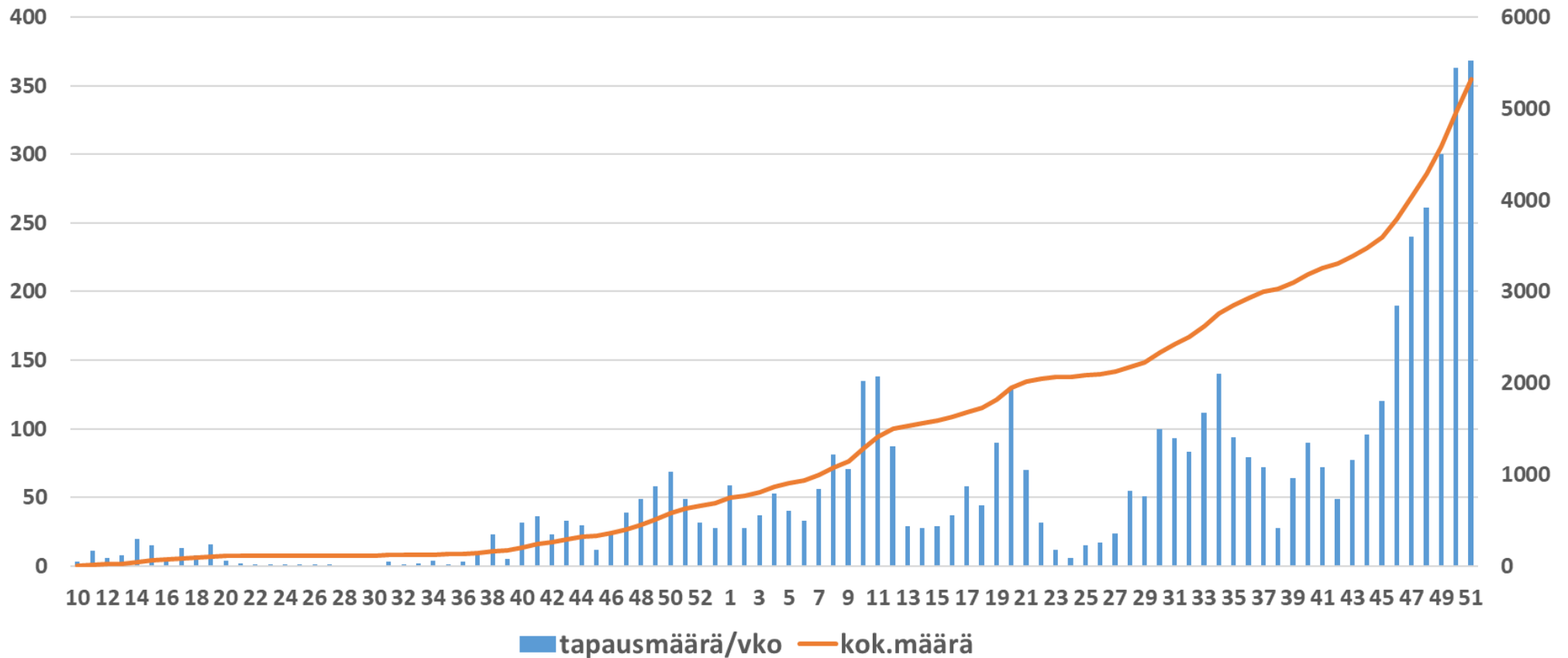
- ilmaantuvuus **431/100 000**
  - kohtalaisen tasainen korkea ilmaantuvuus kautta maakunnan
- Positiivisten näytteiden osuus 10.4%
- Lähteeltään epäselviä paikallisia tapauksia on n. 34%, 254 kappaletta
  - Jäljitys erittäin kuormittunutta, kohdennettu perheisiin ja hoivayksiköihin
  - Karanteeneja ei pystytä määräämään kuin niille, jotka tarvitsevat tartuntatautilain mukaista päivärahaa varten todistuksen siitä
    - Jatkossa ohjeistus oireseurannasta tapahtuu pitkälti itsenäisesti eli tartunnan saanut on yhteydessä altistuneisiin

## Sairaalakuormitus ja infektioyksikön toiminta

- Sairaalakuormitus: 30.12. teholla kolme, esh-vuodeosastolla viisi, pth:ssa seitsemän.
  - Merkittävää osastokuormitusta aiheuttavat myös altistuneet potilaat, jotka on hoidettava erillään sekä covid-positiivisista että covid-negatiivisista potilaista.
- Pystymme jatkossa kertomaan tapausmäärät viikoittain, 14vrk ilmaantuvuuden, positiivisten näytteiden osuuden ja sairaalakuormituksen. Epäselväksi jääneiden osuus karkealla tasolla. Rokottamattomien osuus tehohoidossa kerran kuukaudessa.

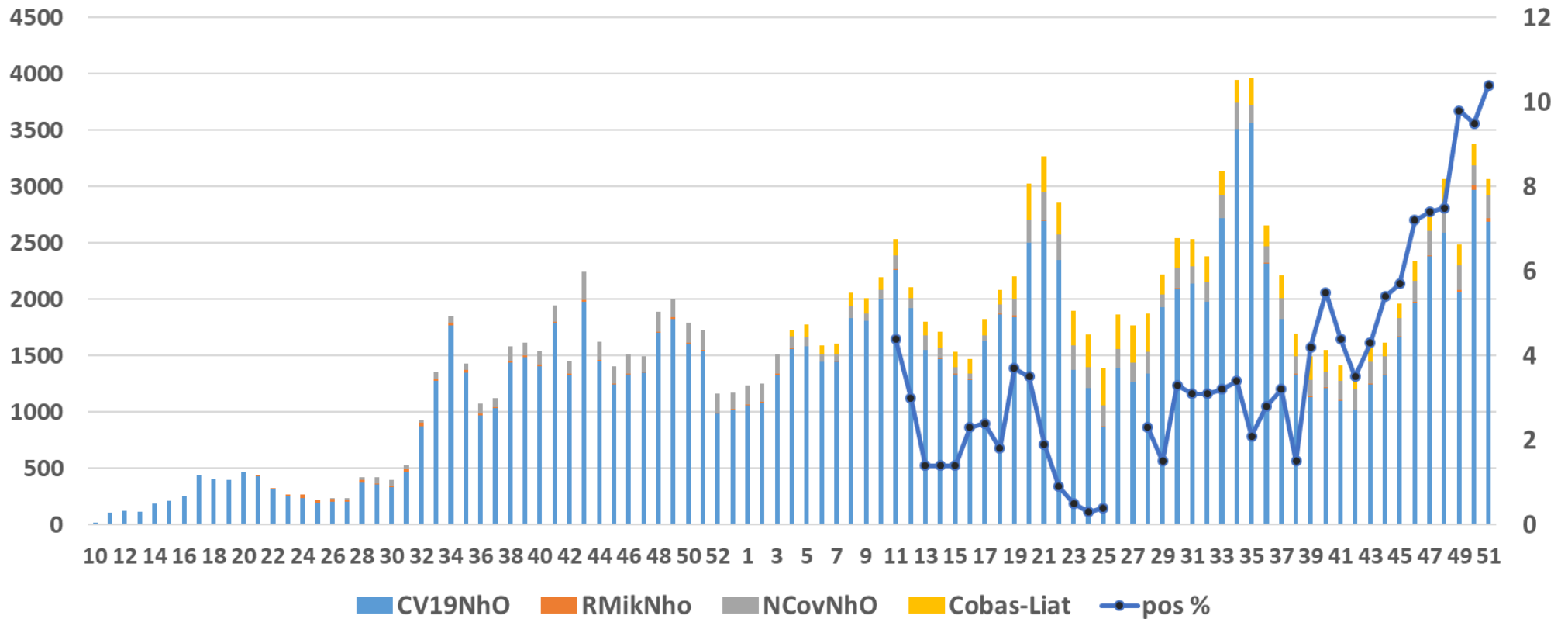
# Koronapositiiviset tapaukset KHSHP 1.3.2020 alkaen

tapausmäärät /vko näytteenotto pvm:n mukaan ja kokonaismäärä



Sinua kuunnellen.....

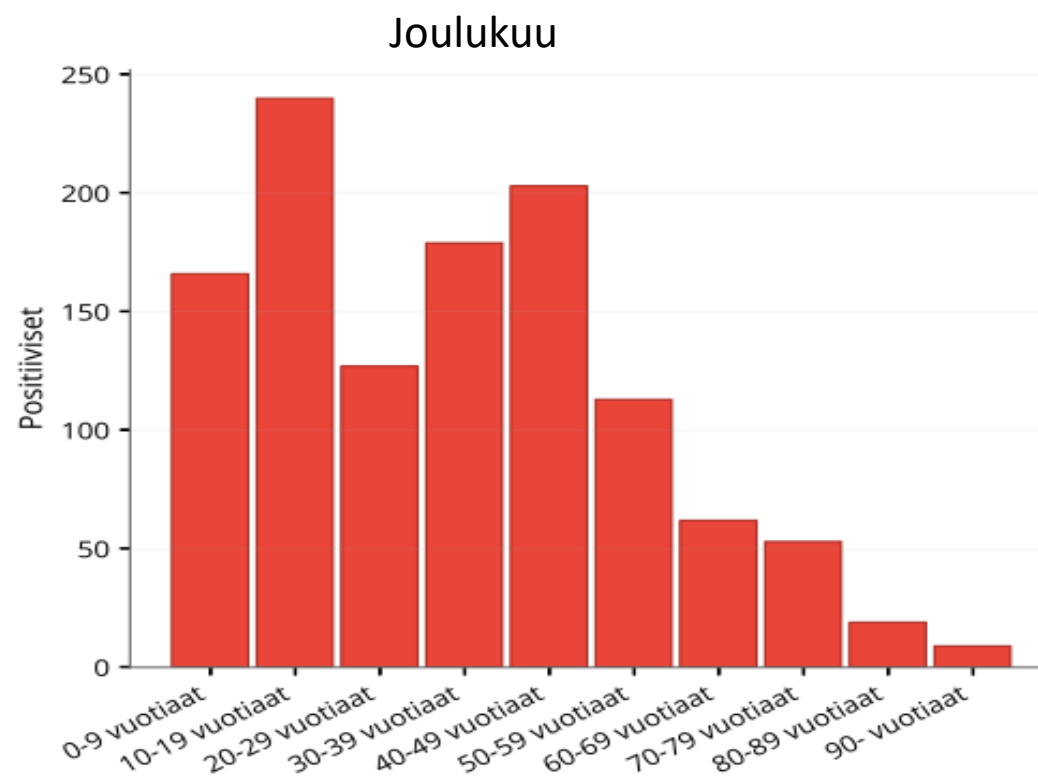
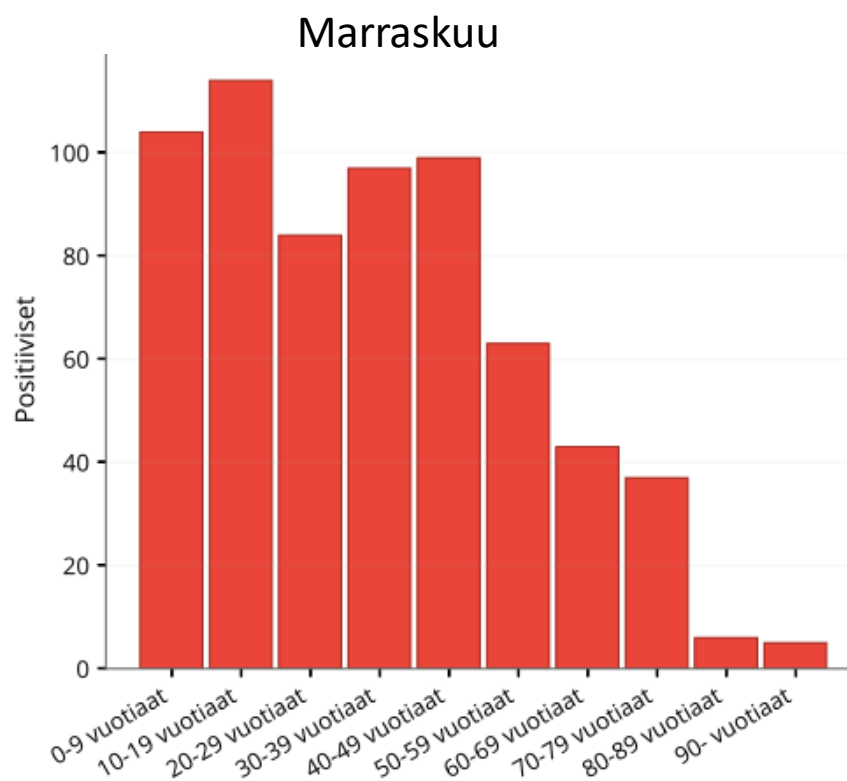
## KHSHP/Fimlabin testit ja positiivisten %-osuus tilanne 20.12.2021 (perustuu vastattuihin tuloksiin!)



Sinua kuunnellen.....

# Covid-positiivisten ikäjakauma KHSHP marras-joulukuu 2021

27.12.2021



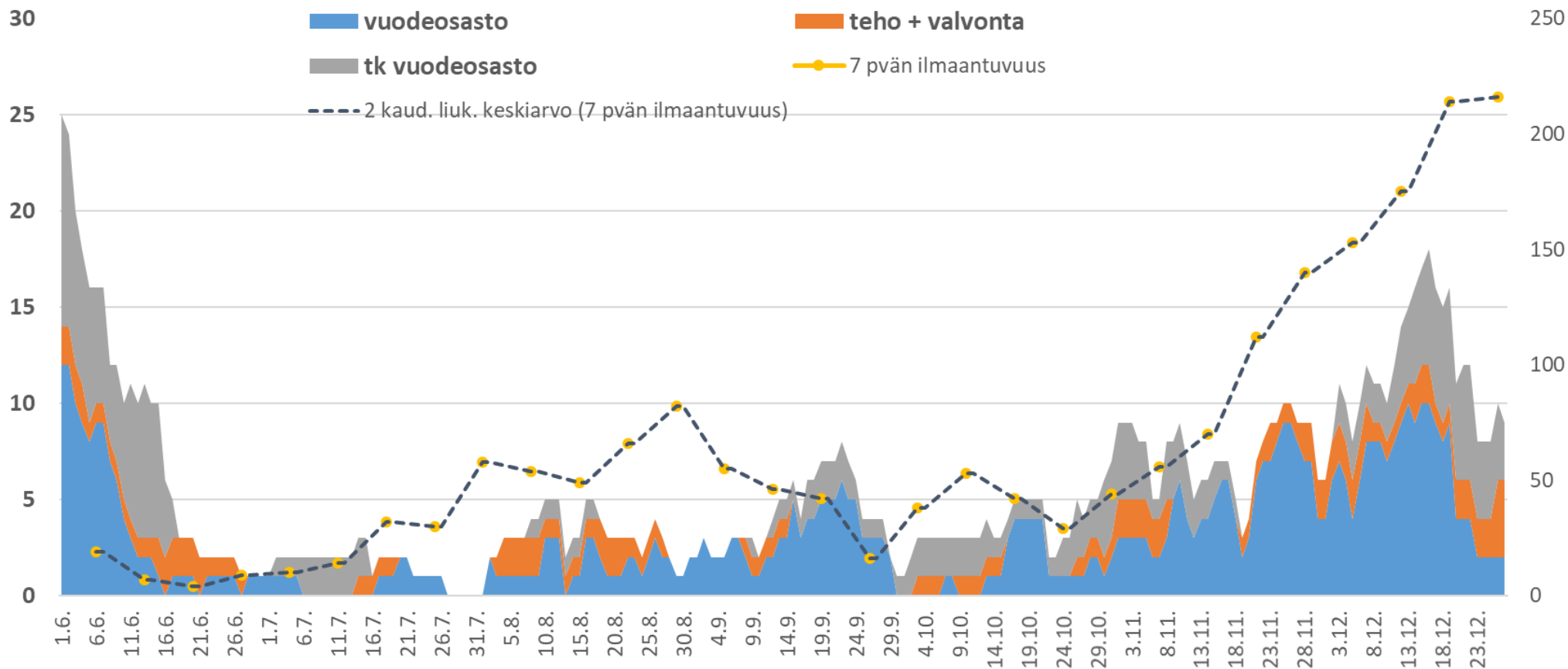
Sinua kuunnellen.....

## Tartunnanlähteet viikoittain 10/2021 – Sairaalahygienia

Viikko	39	40	41	42	43	44	45	46	47	48	49	50	51
Yhteensä	64	90	72	49	77	96	120	190	240	261	300	363	368
Sama talous	20	39	25	19	24	32	47	54	69	101	103	132	121
Työpaikka	3	7	20	2	11	7	13	13	16	10	22	-	
Harrastus	1	3	1	0	1	1	1	6	8	6	7	-	
Ravintola /pikkujoulut	6	7	1	0	0	?	1+	5	4	1/7	3	-	
Sukulaisten/ystävien tapaaminen	9	18	10	9	12	11	26	40	35	20	34	-	
Oppilaitos / päivähoito	1	1	5	3	3	4/ 4	5/ 3	7/ 0	11/ 5	14/ 4	17/ 1	-	
Epäselvä paikallinen	19	12	14	11	13	20	15	46	77	86	93	134	111
Ulkomaat	1	2	5	3	10	13	1	10	5	5	2	6	12
Muun shp:n alueelta	9	9	5	5	13	6	12	13	18	19	13	36	39
Hoiva-asukas											18	-	

Sinua kuunnellen.....

# Covid-potilaat os:lla (lukumäärä) ja 7 pvän ilmaantuvuus/100 000 alkaen 1.6.2021 KUHSD



Sinua kuunnellen.....



## Covid-rokotukset Kanta-Hämeessä

KANTA-HÄME

VIIKKO 52

# Koronavirusrokotukset

1. ROKOTE



78,5 %

133 450

2. ROKOTE



74,7 %

126 990

3. ROKOTE



16,6 %

28 220

LÄHDE: THL koronarokotukset Suomessa

Koko väestöstä

Sinua kuunnellen.....

## Covid-rokotuksissa tärkeää saada riskiryhmät ja yli 60v rokotettua kiireisimmin – mutta jokainen annettu rokote on askel eteenpäin!

- Lisärokotuspäiviä avataan kunnissa ja työterveys on myös valjastettu laajasti käyttöön
- Kuntakohtaisesti voi seurata avautuvia päiviä kunnan sivuilla ja ajankohtaista tietoa tulee myös [www.koronarokotuksetkantahame.fi](http://www.koronarokotuksetkantahame.fi)
  - Esim. Keskiviikkona 29.12 Verkatehtaalla rokotetaan klo 9-16 ilman ajanvarausta (Walk-in).
    - Koronarokotteena on Moderna. **Rokotuspäivä on kohdennettu yli 60v ja riskiryhmäläisille.**
- **Lasten koronarokotukset alkavat todennäköisesti riskiryhmistä viikolla 2:**  
**5–11-vuotiaiden lasten** vaikean koronataudin riskiä voivat lisätä seuraavat sairaudet tai tilat:
  - ylipaino, lasten painoindeksi (ISO-BMI) yli 30
  - elinsiirto tai kantasolusiirto
  - voimakas immunosuppressiivinen eli puolustuskykyä heikentävä hoito
  - synnynnäinen tai sairaudesta johtuva immuunipuutos
  - harvinaissairaudet
  - krooniset keuhkosairaudet
  - sydänsairaudet
  - krooninen munuaissairaus
  - vaikea krooninen maksasairaus
  - neurologinen sairaus, johon liittyy hengitysvaje ja/tai lisääntynyt infektiokerkyys
  - Downin oireyhtymä
  - tyypin 1 ja 2 diabetes
  - astma, joka vaatii päivittäistä lääkitystä.

## Voimassaolevat leviämisalueen rajoitukset Kanta-Hämeessä

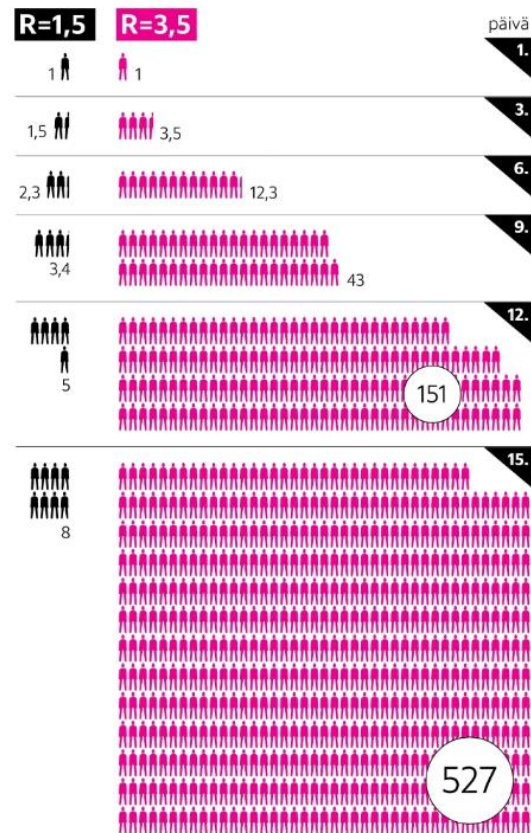
- [Etelä-Suomen aluehallintovirasto sulkee urheilu-, liikunta-, huvi- ja virkistyskäytössä olevat asiakas- ja yleisötilat kahdeksi viikoksi alkaen 30.12.2021.](#) Koronapassi ei ole rajoitusten vaihtoehto. Rajoitukset eivät koske ammattiurheilemista, yksityis- tai perhe-elämän piiriin kuuluvaa toimintaa tai vuonna 2004 tai sen jälkeen syntyneiden lasten ja nuorten ohjattua harrastustoimintaa.
- [Etelä-Suomen aluehallintovirasto kiristää Kanta-Hämeen kokoontumisrajoituksia 10 henkilöön sisätiloissa ja 50 henkilöön ulkotiloissa, koronapassi mahdollinen rajoitusten vaihtoehtona. Uusi rajoitus on voimassa 23.1.2022 saakka.](#)
- [Etelä-Suomen aluehallintovirasto on tehnyt 23.12.2021 sairaanhoitopiirin aluetta koskevan päätöksen, jolla koronarajoituksia ulotetaan erilaisten asiakas- ja yleisötilojen käyttöön.](#) Tartuntatautilain pykälään 58 d perustuva päätös on voimassa 31.1.2022 saakka, ja se koskee laajasti erilaisia asiakas- ja yleisötiloja, esimerkiksi kauppoja, urheilutiloja, kirjastoja, museota ja teattereita. Vaihtoehtona rajoituksille ns. vapaa-ajan virkistystiloissa on koronapassi.
- Ravitsemisliikkeitä koskevat Kanta-Hämeessä leviämisalueen rajoitukset. [Voit lukea rajoituksista tarkemmin valtioneuvoston sivuilta. Ohjeet koronapassin lataamiseen ja käyttöön löydät STM:n sivuilta.](#)

## Voimassaolevat suositukset Kanta-Hämeessä

- Vahva maskisuositus yli 12-vuotiaille muiden ihmisten parissa liikuttaessa sisätiloissa. Vuoden 2022 alusta maskisuositus laajenee koskemaan lapsia 4. vuosiluokasta lähtien.
- Etätyösuositus soveltuvilla aloilla ja työpaikoilla 31.1.2022 saakka.
- Yksityistilaisuuksia suositellaan rajattavaksi maksimissaan 10 henkilöön 31.1.2022 saakka.
- Kouluissa ja 2. asteen opetuksessa ryhmien ja luokkien vaihtumista/yhdistymistä suositellaan minimoitavan 31.1.2022 saakka.

# Omikron

Teoreettinen malli, jos jokainen tartunnan saanut tartuttaa viruksen keskimäärin 3,5 ihmiseen.  
Omikron-viruksen tartuttavuusluvaksi on arvioitu 3-4.  
R-luku 1,5 kuvaa tilannetta, jossa tarttumista on saatu hillittyä esimerkiksi rajoituksilla.  
Kun r-luku on alle yhden, tartunnat ovat laskusuunnassa.  
Tartuttamisajaksi on oletettu kolme päivää.



Koonnut: JENNI VIRTANEN / HS, grafiikka: TUUJA KIVIMÄKI / HS,  
lähteet: Helsingin yliopisto, Britannian terveyturvallisuusvirasto

## Ilman rajoituksia

	<b>TARTUNTOJA</b> (0.5% SAIRAALAAN)	<b>UUSIA SAIRAALAAN</b> (OSASTO+TEHO)	<b>SAIRAALASSA</b> (JOS KESTO 7VRK)	<b>HENKILÖKUNTAA</b>	<b>TOIMINNAN ALASAJO</b>
1.	400/3VRK	2	2	100%	PISTEMÄISESTI
2.					
3.					
4.	800/3VRK	4+1	6+1	90%	AJANVARAUSTOIMINTAA ↓
5.					
6.					
7.	1600/3VRK	8+2	14+3	80%	LÄHES KAIKKI AJANVARAUSTOIMINTA
8.					
9.					
10.	3200/3VRK	16+4	24+6	70%	VAIN PÄIVYSTYSTOIMINTAA
11.					
12.					
13.	6400/3VRK	32+8	>40+12	70%	PÄIVYSTYSTOIMINTA RAJALLISTA
14.					
15.					
16.	>10 000/3VRK	XX+16	>50+>15	60%	PÄIVYSTYSTOIMINTA RAJALLISTA

## Mihin rajoituksilla pyritään

	<b>TARTUNTOJA</b> (0.5% SAIRAALAAN)	<b>UUSIA SAIRAALAN</b> (OSASTO+TEHO)	<b>SAIRAALASSA</b> (JOS KESTO 7VRK)	<b>HENKILÖKUNTAA</b>
1.	100/3VRK	1		100%
2.				
3.				
4.	200/3VRK	1	2	100%
5.				
6.				
7.	300/3VRK	2+1	3+1	90%
8.				
9.				
10.	300/3VRK	2+1	4+2	90%
11.				
12.				
13.	400/3VRK	2+1	4+2	80%
14.				
15.				
16.	300/3VRK	2+1	4+2	90%



# KANTIKSEN koronaohjeet

♥ VÄLITÄ

- Pidä turvavälit, käytä maskia, pese kädet.
- Oireisena käy testissä, odota vastausta kotona.
- Ota rokote, suojaat itseäsi, muita ja terveydenhuollon kantokykyä.
- Jaa vain oikeaa tietoa, josta voit vastata. Tarkista lähteet, arvioi asiantuntijuus.

♥ VÄLTÄ

- Ylimääräisiä kontakteja.
- Liikkumista hengitystie-oireisena julkisilla paikoilla, töissä, koulussa tai harrastuksissa.
- Väärän tiedon tai huhujen levittämistä.

♥ PYSÄHDY

- Huomaa oma merkityksesi yhteisessä onnistumisessa.
- Kiinnitä huomiosi siihen, mikä auttaa sinua parhaiten jaksamaan.

